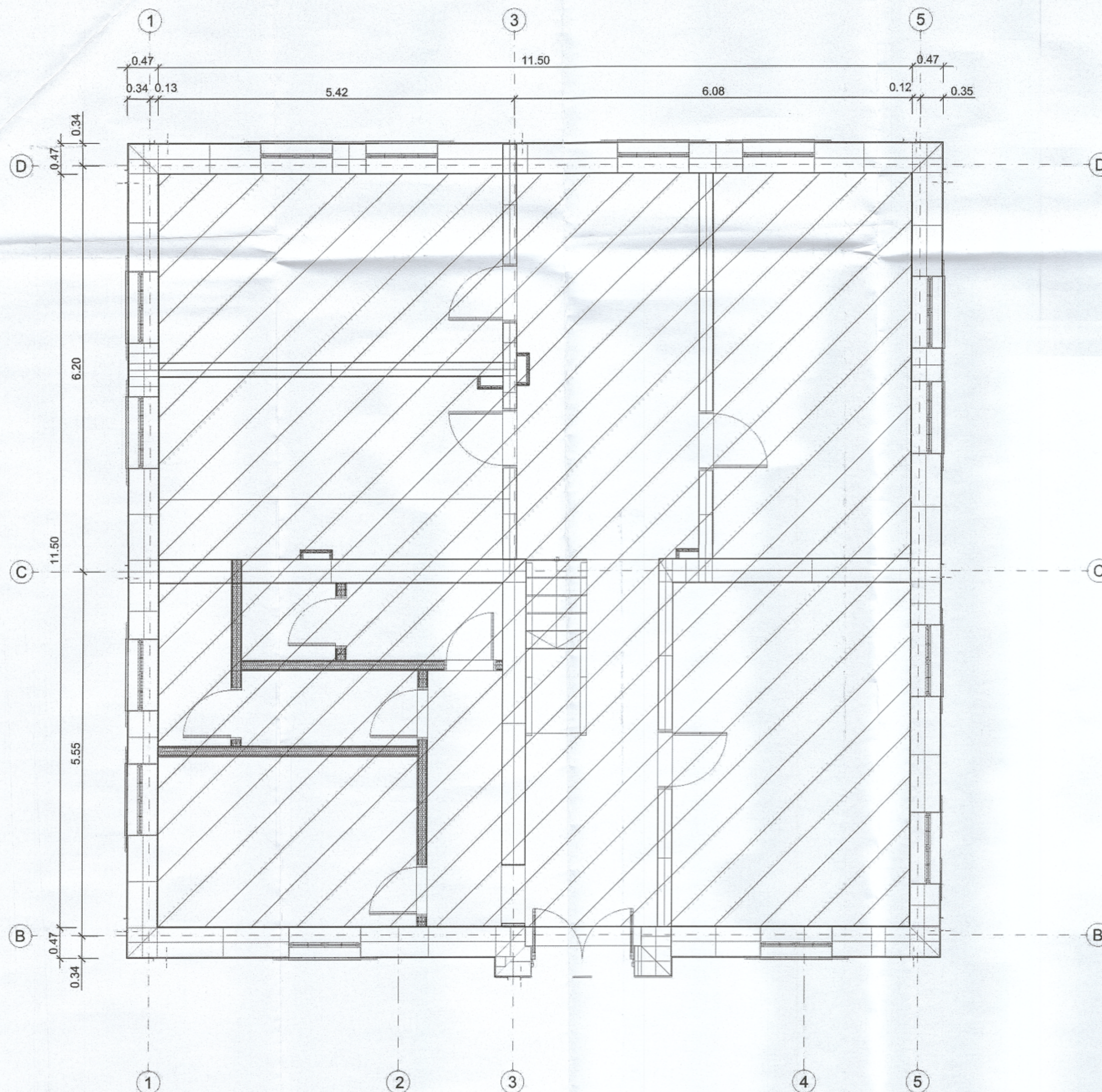
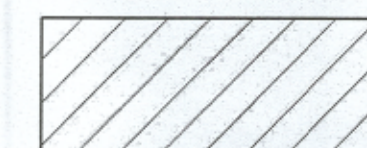


Plan demolare pereți interiori - Parter

Sc 1:50



LEGENDĂ



Zonă unde se demolează elementele verticale



REV NR.	DATA	MODIFICĂRI
Investitor:	 UNIVERSITATEA TEHNICĂ DIN CLUJ-NAPOCA str. Memorandumului, nr. 28, CLUJ-NAPOCA, jud. CLUJ	
Proiectant general:	 ARHIMAR ARHITECTURA ȘI URBANISM str. Căărășilor, nr. 1, Pavilion H, Cluj-Napoca 400167, Romania Tel.: +40 264 596 786, F: +40 372 898 382 www.arhimar.ro	
Proiectant de specialitate	KÉSZ CONȘTRUCȚII ROMANIA S.R.L. Cluj-Napoca, Calea Turzii, nr. 178K, et. 2 Tel.: +40 364080136 kesz@kesz.ro, www.kesz.ro	
Obiectiv:	REABILITARE ȘI REAMENAJARE CLĂDIRE EXISTENTĂ C3, DEMOLĂRI PARȚIALE LA INTERIOR, COMPARTIMENTĂRI INTERIOARE, LUCRĂRI DE INTERVENȚIE ÎN VEDEREA ÎNCADRĂRII ÎN GRADUL II DE REZISTENȚĂ LA FOC, ORGANIZARE DE ȘANTIER	
Faza:	PTh+DE	
Amplasament:	MUNICIPIUL CLUJ NAPOCA, STRADA OBSERVATORULUI, NR. 2, JUDEȚUL CLUJ	
Verificator:	Cerința:	
Șef Proiect:	ing. Görög Norbert	
Proiect nr.:	T24009	
Proiectat:	ing. Bánházi Botond László	Scara: 1:50
Data:	2/2025	Revizie 00
Desenat:	ing. Bánházi Botond László	NR. PLANȘĂ: R-1100-PT-C3-P
Titlu planșă:		
Plan demolare pereți interiori Parter		